



KFC. ZWARTE
U
W

OPBOUW

FUNCTIONEEL VELD

FUNCTIONEEL VELD VOETBAL

ONDERSTEUNEND - STAF

De gevisualiseerde organigrammen zijn ontdudd. In een eerste beeld zijn de structuren zichtbaar zonder gealloceerde verantwoordelijken. In een tweede beeld zijn de verantwoordelijken toegevoegd.

ARCHITECTUUR

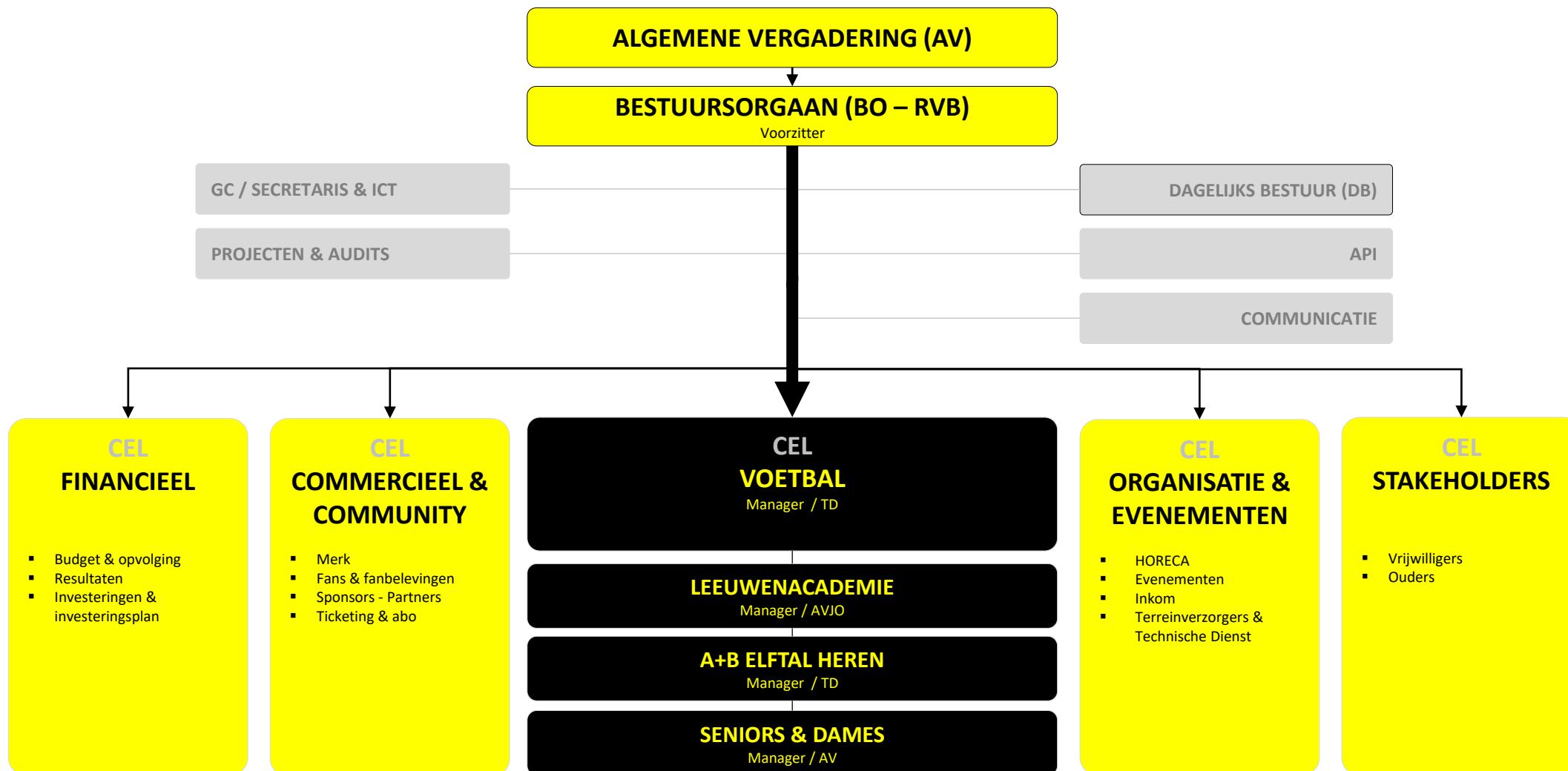
KFC Zwarte Leeuw wil werken met een geïntegreerd organigram. Geen afzonderlijke entiteiten maar een overkoepelende structuur die alle cellen bundelt en verankert in een totale clubstructuur.

De cellen afzonderlijk kunnen uiteraard hun eigen specifieke architectuur en structuur hebben. Cellen die overkoepelend kunnen werken (Leeuwenacademie, A+B elftal en Senioren), werken overkoepelend. Cellen die omwille van de aard van de activiteiten ontkoppeld moeten worden, zijn ontkoppeld. De evolutie van de activiteiten kan later nog zorgen voor ontkoppeling.

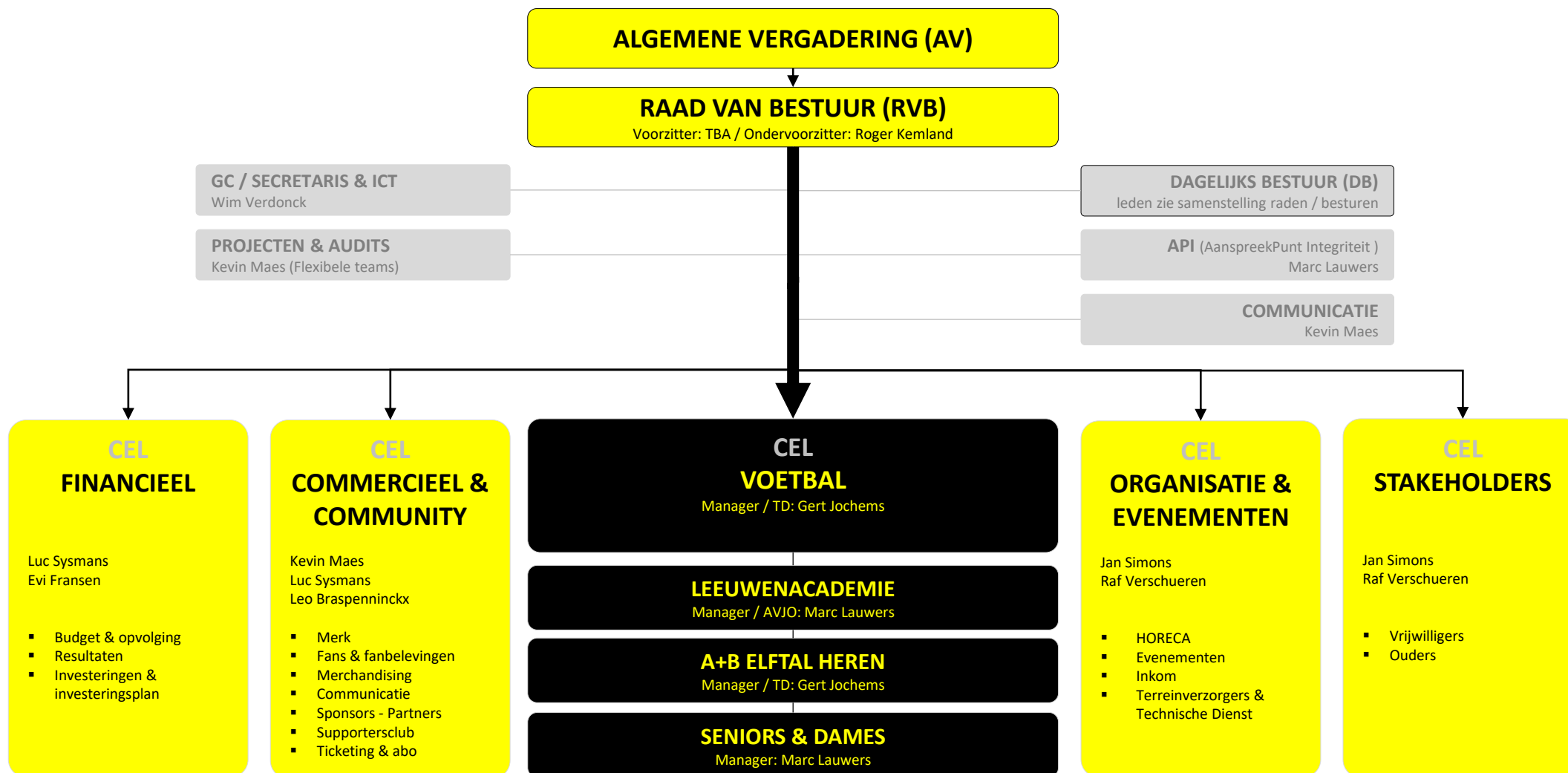
Voordelen:

- Duidelijke verantwoordelijkheden;
- Duidelijk overzicht alle activiteiten binnen de club;
- Integratie alle entiteiten in één geheel;
- Flexibiliteit: snelle aanpassing afzonderlijke cellen als dat nodig is (future proof).

ORGANOGRAM BASIS

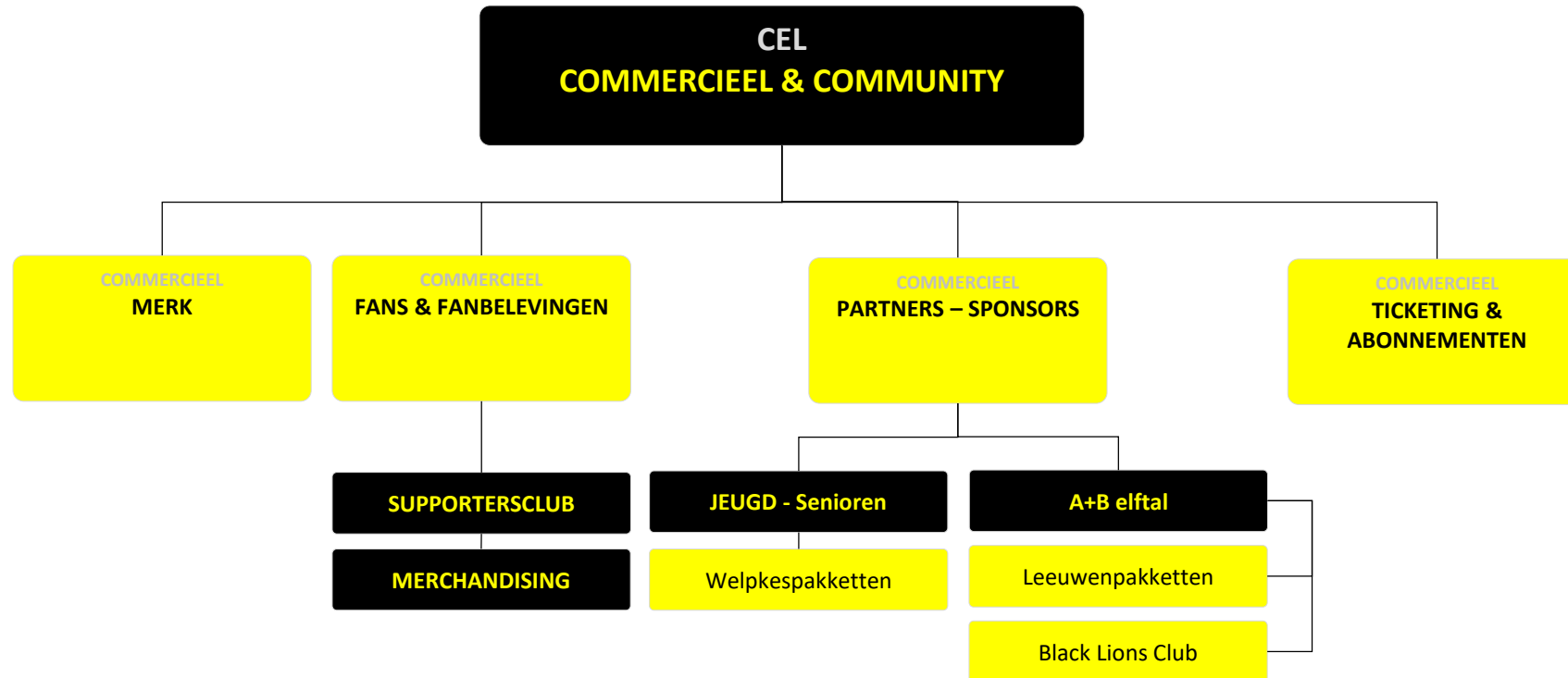


ORGANOGRAM BASIS MET VERANTWOORDELIJKEN

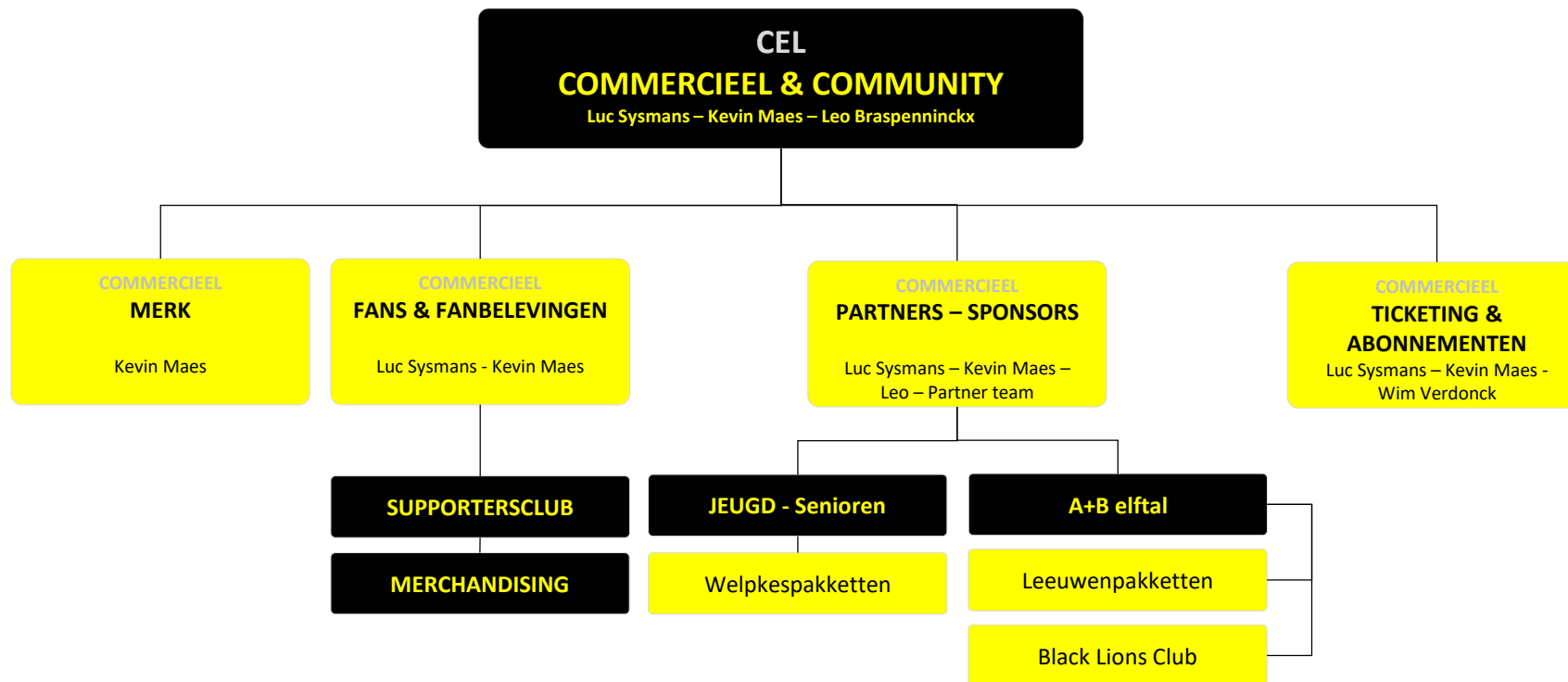


elke cel wordt getrokken door minstens 2 leden van het bestuursorgaan

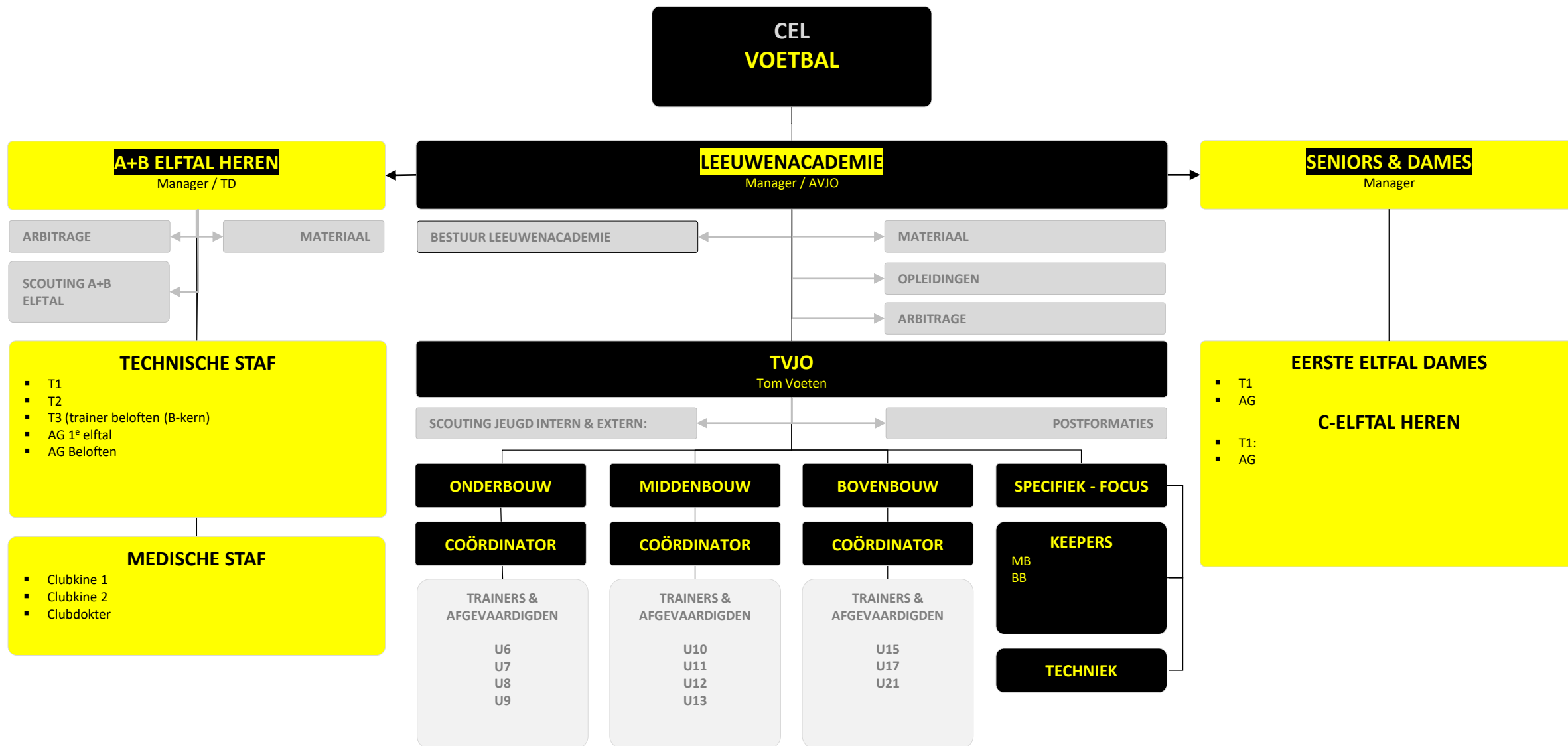
ORGANOGRAM COMM & COMM BASIS



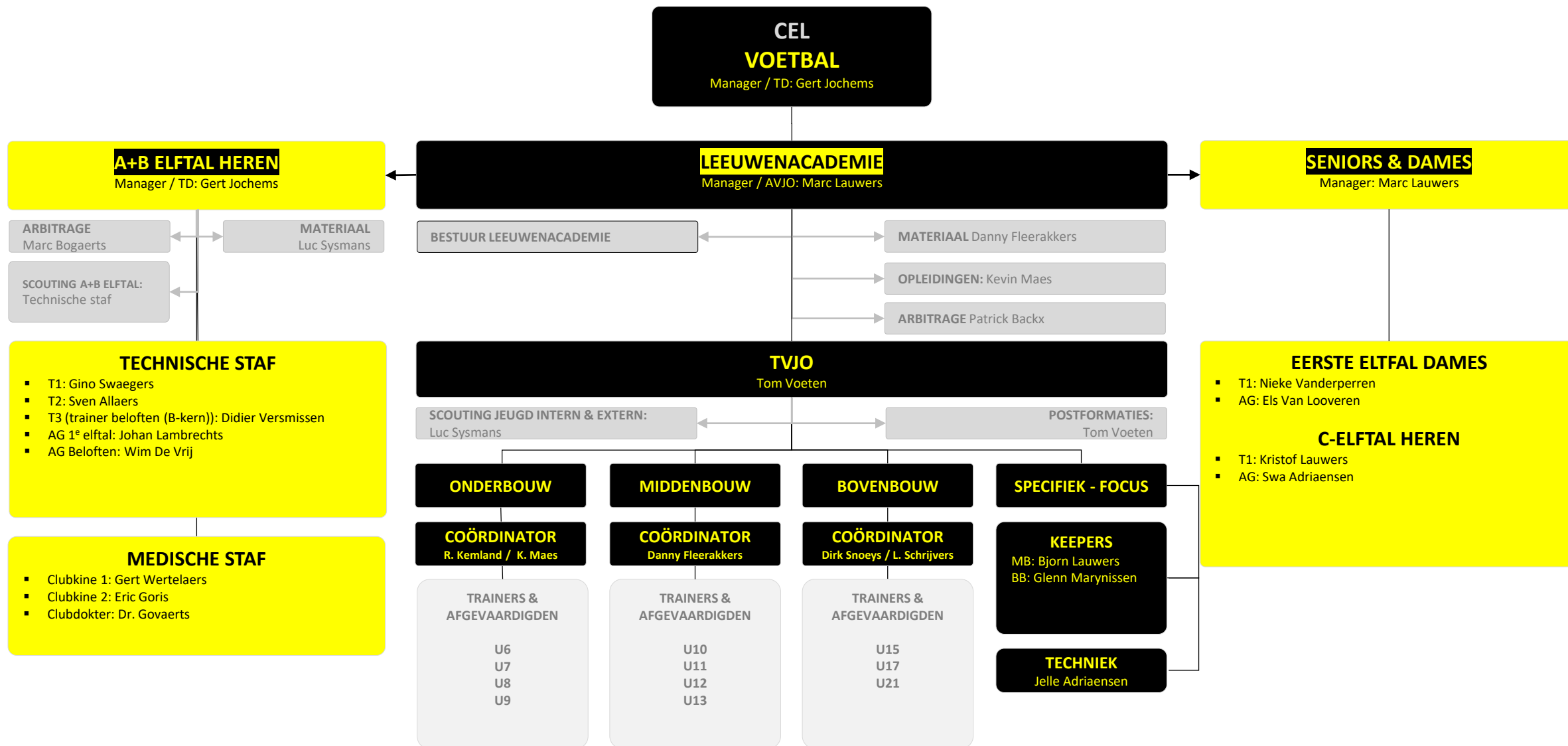
ORGANOGRAM COMM & COMM BASIS MET VERANTWOORDELIJKEN



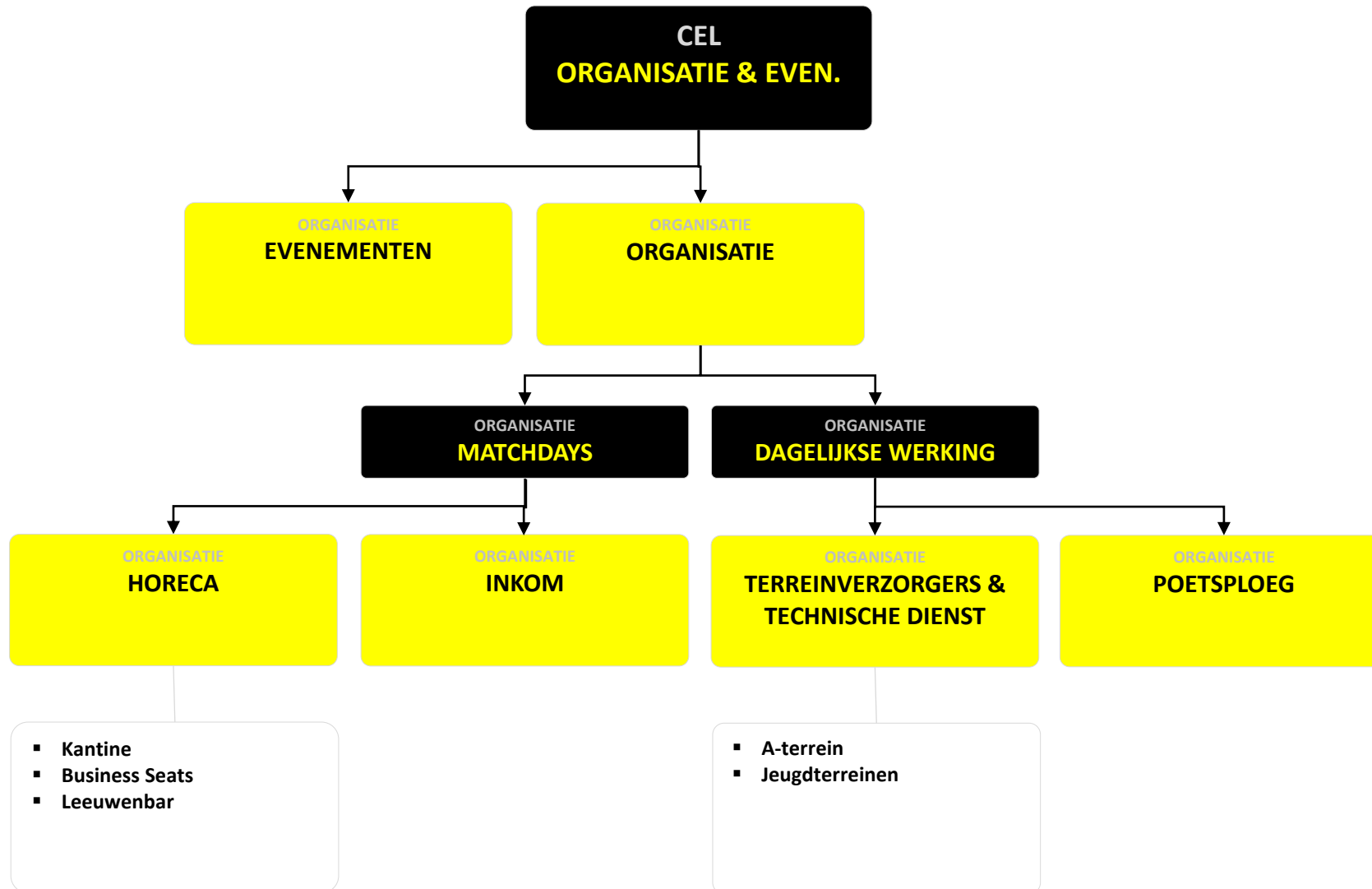
ORGANOGRAM VOETBAL BASIS



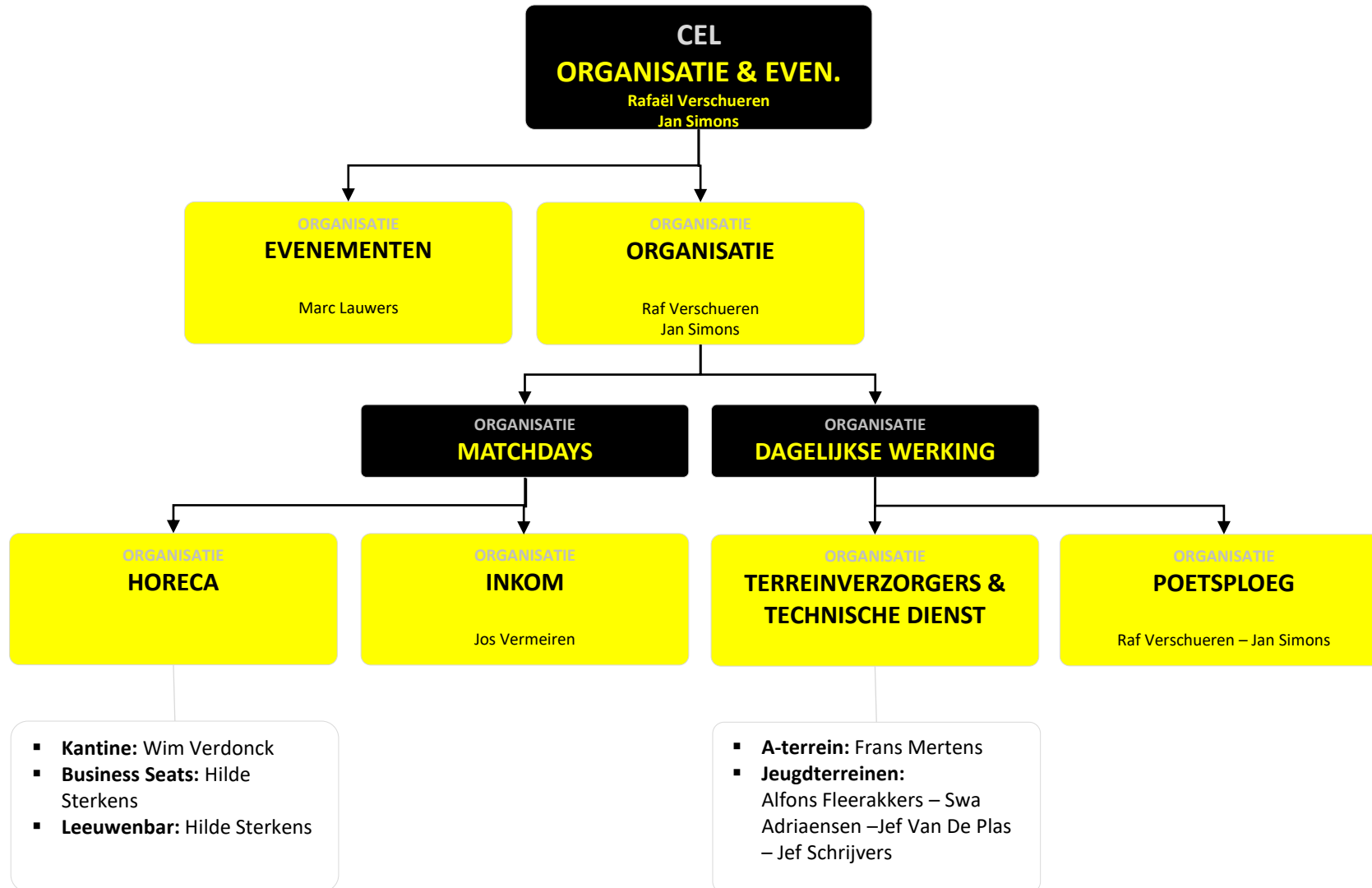
ORGANOGRAM VOETBAL BASIS MET VERANTWOORDELIJKEN



ORGANOGRAM ORGANISATIE BASIS

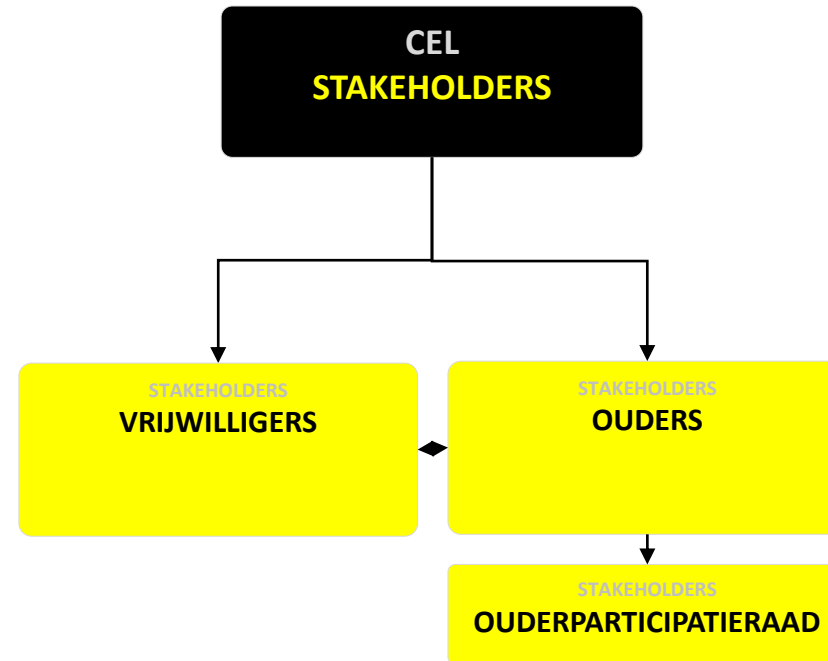


ORGANOGRAM ORGANISATIE BASIS MET VERANTWOORDELIJKEN



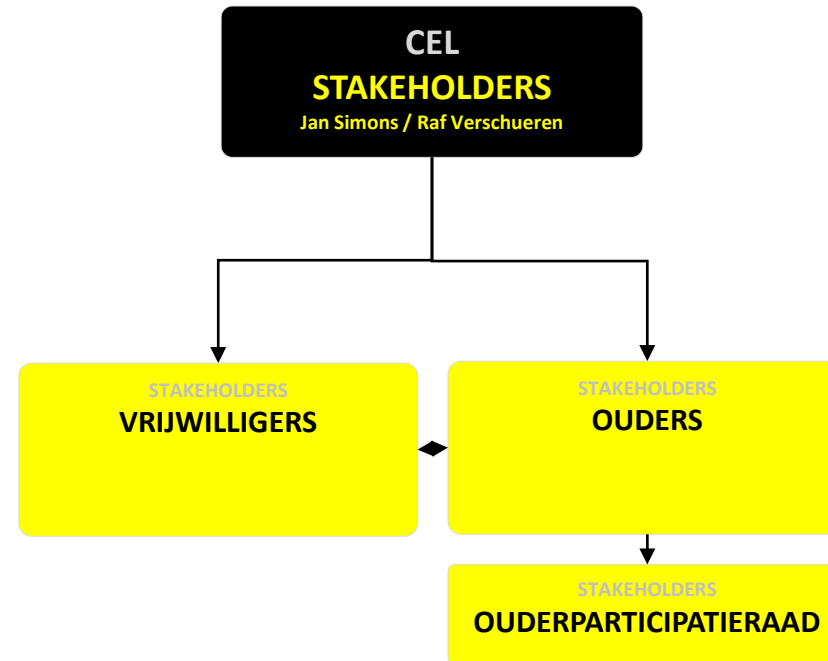
ORGANOGRAM

STAKEHOLDERS BASIS



ORGANOGRAM

STAKEHOLDERS BASIS MET VERANTWOORDELIJKEN





KFC. ZWARTE
U
W